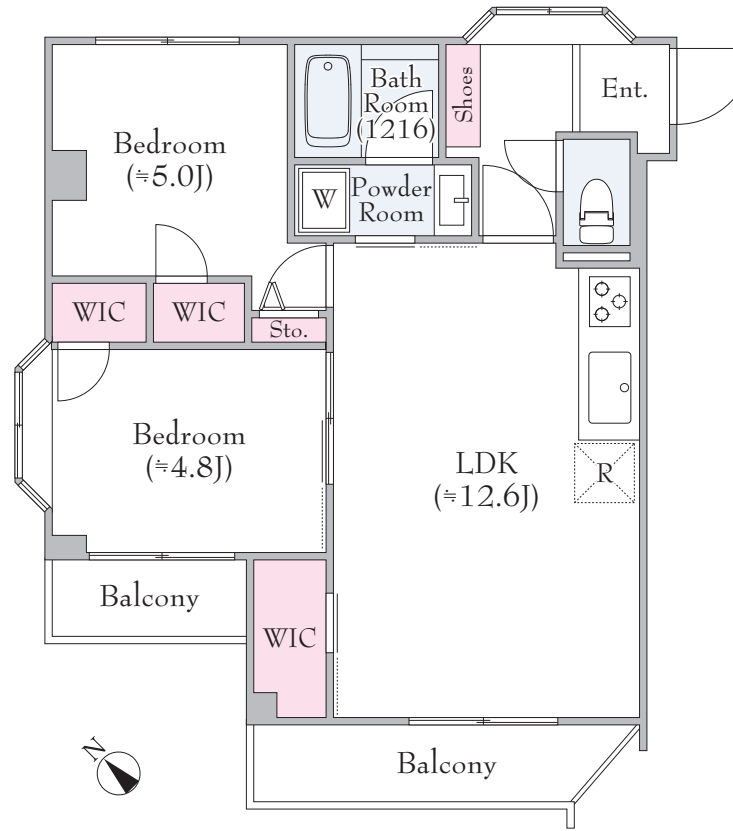


# 上星川ダイカンプラザ

／ 405 号室

相鉄線「上星川」駅徒歩 2 分

VR 内見



Coming Soon

— VR 内見 QR コード準備中 —

上星川駅 2 分の好立地

眺望良好 / 南西向き角住戸

安心の新耐震基準

専有面積 **49.58** m<sup>2</sup> (約 14.99 坪)

バルコニー面積 / 6.30 m<sup>2</sup> (約 1.90 坪)

間取 **2LDK**

販売価格 **3,198** (税込) 万円

## Renovation

(2026年3月上旬完了)

- キッチン (食洗器・浄水器)
- ユニットバス (浴室乾燥機・追焚)
- 洗面台
- 建具
- クロス
- 照明器具
- ハウスクリーニング等
- トイレ
- フローリング
- フロアタイル
- 給湯器

## Point

- 周辺には、スーパー、コンビニ、飲食店あり
- 駅まで平坦な道のり
- WIC 新規設置
- 通風・陽当たり良好
- 管理人日勤・管理体制良好

- 所在地：横浜市保土ヶ谷区上星川 1-1-17
- 構造・規模：RC 造 6 階建て 4 階部分
- 築年月：1983 年 3 月
- 駐車場：無
- バイク置場：1,000 円 / 月
- 設備：エレベーター
- 分譲会社：ダイカンホーム (株)
- 施工会社：(株)熊谷組
- 管理会社：名鉄コミュニティライフ (株)
- 管理方式：全部委託
- 管理費：15,660 円 / 月
- ペット飼育：不可
- 現況：空室
- 総戸数：32 戸
- 駐輪場：200 ~ 300 円 / 月
- 土地権利：所有権
- 管理員：日勤
- 修繕積立金：10,260 円 / 月
- 引渡：即時

※図面と現況が異なる場合は現況優先とします ※室内の家具は展示品となります



眺望



03-5843-5409  
03-5843-5410  
yamada@bizma.co.jp

070-6483-5698

〒105-0003 東京都港区西新橋3-23-5 御成門郵船ビル3階  
東京都知事(1)第106640号  
(公社)全日本不動産協会 / URL: bizma.co.jp

- 担当：山田
- 取引態様：売主
- 手数料：3% (税込)
- 司法書士：売主指定
- 広告掲載：可



物件確認 内見依頼 広告依頼

QRコード・URLよりお問い合わせください  
https://2sec-bukkaku.jp/inquiries/new?property\_id=101231