

シティパル柿生

／ 603 号室

小田急小田原線「柿生」駅徒歩14分

専有面積 69.46㎡ (約 21.01坪)

バルコニー面積 / 3.78㎡ (約 1.14坪)

専用庭面積 / 13.50㎡ (約 4.08坪)

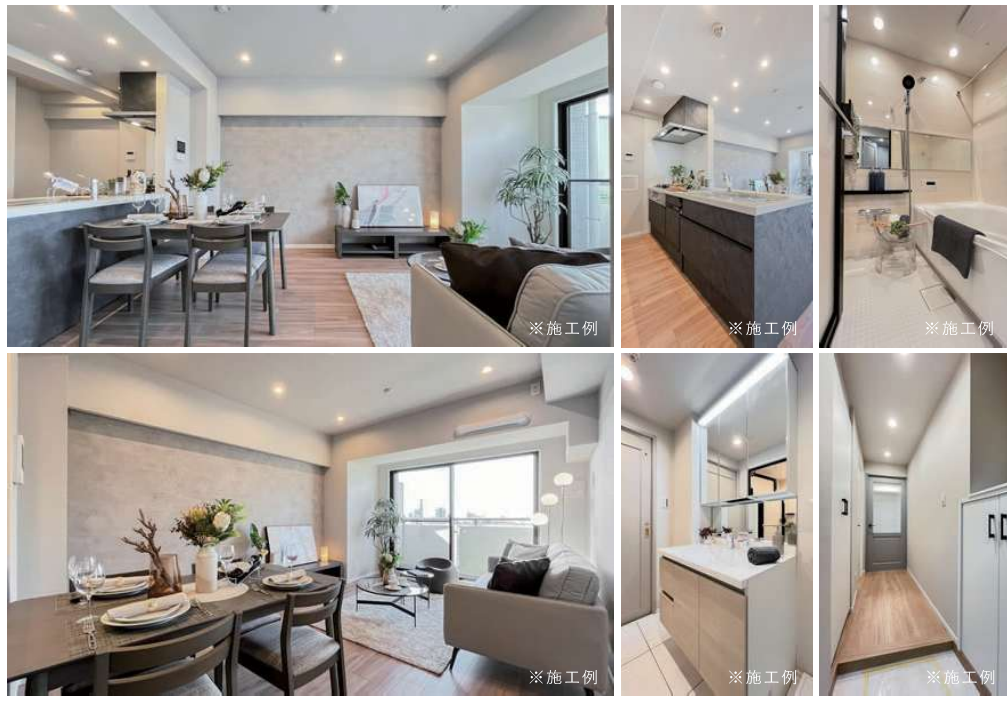
間取 3LDK

販売価格 2,498 (税込) 万円

安心の新耐震基準 / 陽当り・眺望良好

開放感のある LDK16帖超 / 収納豊富

専用庭住戸付き / ペット飼育可♪



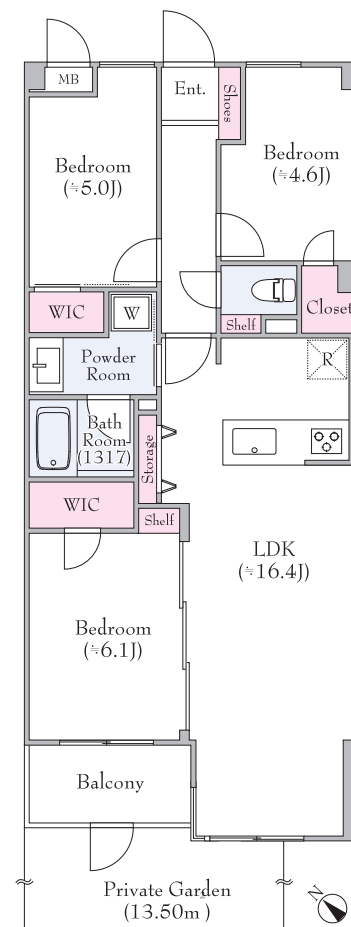
Renovation

(2026年4月下旬完了)

- キッチン (浄水器・食洗器)
- ユニットバス (浴室乾燥機・追焚)
- 洗面台
- トイレ
- 建具
- フローリング
- クロス
- フロアタイル
- 照明器具
- 給湯器
- ハウスクリーニング等

Point

- 開放感のあるリビング天高最大 2.59m
- 閑静な住居地域に立地、住環境良好
- 駅まで平坦な立地
- 豊富な収納スペース確保
- 2024年：エレベーター更新工事
- 2021年：大規模修繕工事済み



- 所在地：神奈川県川崎市麻生区片平 4-9-17
- 構造・規模：RC造 9階建て 6階部分
- 築年月：1987年 9月
- 総戸数：19戸
- 駐車場：空無
- 駐輪場：600円 / 月
- 設備：エレベーター
- 土地権利：所有権
- 分譲会社：(株)パスコ
- 施工会社：(株)大本組
- 管理会社：日本ハウズイング(株)
- 管理方式：全部委託
- 管理員：日勤
- 管理費：17,200円 / 月
- 修繕積立金：23,300円 / 月
- ペット：可(規約有)
- 引渡：相談
- 現況：空室



外観



エントランス

※図面と現況が異なる場合は現況優先とします ※室内の家具は展示品となります



03-5843-5409
03-5843-5410
maeno@bizma.co.jp

080-7040-6765

〒105-0003 東京都港区西新橋3-23-5 御成門郵船ビル3階
東京都知事(1)第106640号
(公社)全日本不動産協会 / URL:bizma.co.jp

- 担当：前野
- 取引態様：売主
- 手数料：3%(税込)
- 司法書士：売主指定
- 広告掲載：可



物件確認 内見依頼 広告依頼

QRコード・URLよりお問い合わせください
https://2sec-bukkaku.jp/inquiries/new?property_id=102788