



Renovation

(2024年10月完了)

- キッチン (食洗器・浄水器)
- ユニットバス (浴室乾燥機・追炊き)
- 洗面台
- トイレ
- 建具
- フローリング
- クロス
- フロアタイル
- 照明器具
- 給湯器
- 給排水管
- エコカラット
- ハウスクリーニング 等

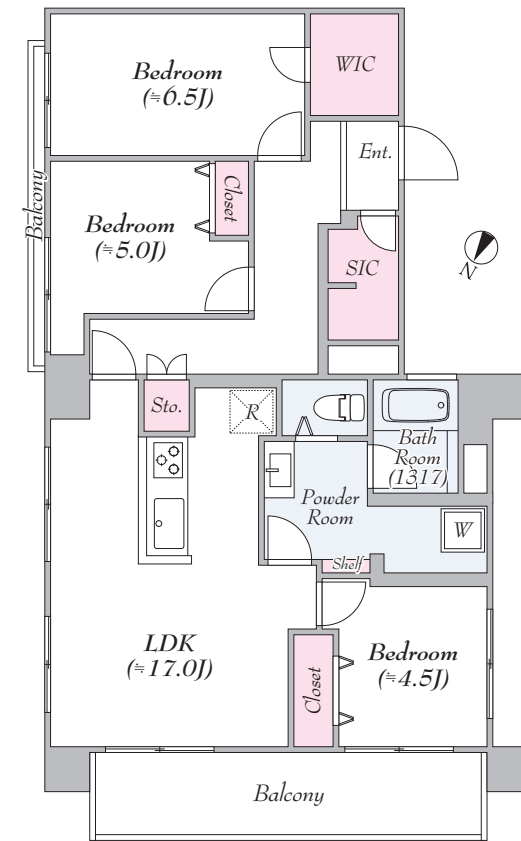
Point

- 環七通りとは反対向きの角住戸
- 明るい公園向きの開放感ある眺望
- 平置駐車場専用使用権有り
- 夏季敷地内プール利用可能
- 東急ストア・ツルハドラック至近
- 2020年：屋上防水工事
- 2017年：オートロックドア設置
- 2016年：大規模修繕工事・給水設備更新

※図面と現況が異なる場合は現況優先とします ※室内の家具は展示品となります

東急東横線
「**学芸大学**」駅徒歩 **12**分

東急東横線
「**都立大学**」駅徒歩 **17**分



- 所在地：東京都 世田谷区 野沢 3-2-8
- 構造・規模：SRC 造地上 13 階建て 7 階部分
- 築年月：1970 年 9 月 ■総戸数：91 戸
- 駐車場：屋根有平置・専用使用権付 (8,400 円 / 月)
- 駐輪場：6,000 円～9,600 円 / 年
- バイク置場：5000 円 / 年
- 設備：オートロック、EV2 基、宅配ボックス
- 土地権利：所有権
- 分譲会社：東豊開発株式会社
- 施工会社：安藤建設株式会社
- 管理会社：株式会社 ワールドライフパートナー
- 管理方式：全部管理 (日勤)
- 管理費：18,100 円 / 月 ■修繕積立金：19,000 / 月
- エレベーター：有 ■ペット飼育：不可
- 現況：空室 ■引渡：即時

VR 内見

お手持ちのスマホで
物件の内見ができます



公園向き眺望・東京タワー遠望

屋根有・平置駐車場専用使用権

3面採光 / SIC・WIC / LDK17帖

専有面積 **78.60** m² (約 23.77 坪)
バルコニー / 11.04 m² (約 3.33 坪)

間取 **3LDK+WIC+SIC**

販売価格 **6,998** (税込) 万円



眺望